

Välkommen till Brf. Bågens extra stämma 2011-01-26

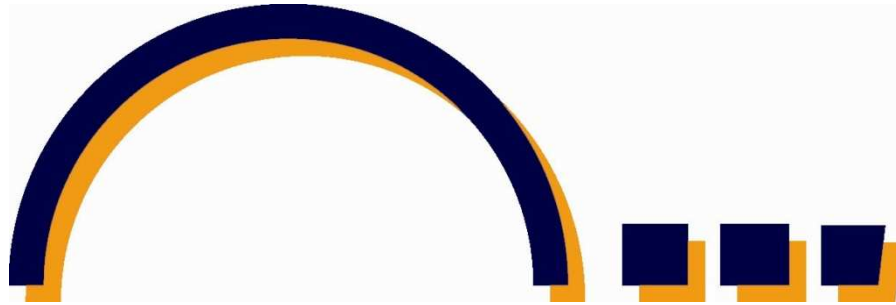


Extra stämma 26 januari 2011

DAGORDNING

1. Öppnande samt val av ordförande vid stämman.
2. Anmälan av ordförandens val av protokollförare.
3. Godkännande av röstlängd.
4. Fastställande av dagordning.
5. Val av två personer att jämte ordföranden justera protokollet, tillika rösträknare.
6. Fråga om kallelse behörigen skett.
7. Information och beslut om modernisering av föreningens hissar.
8. Information och beslut om upprustning av föreningen tvättstugor.
9. Val av valberedning.
10. Avslut.

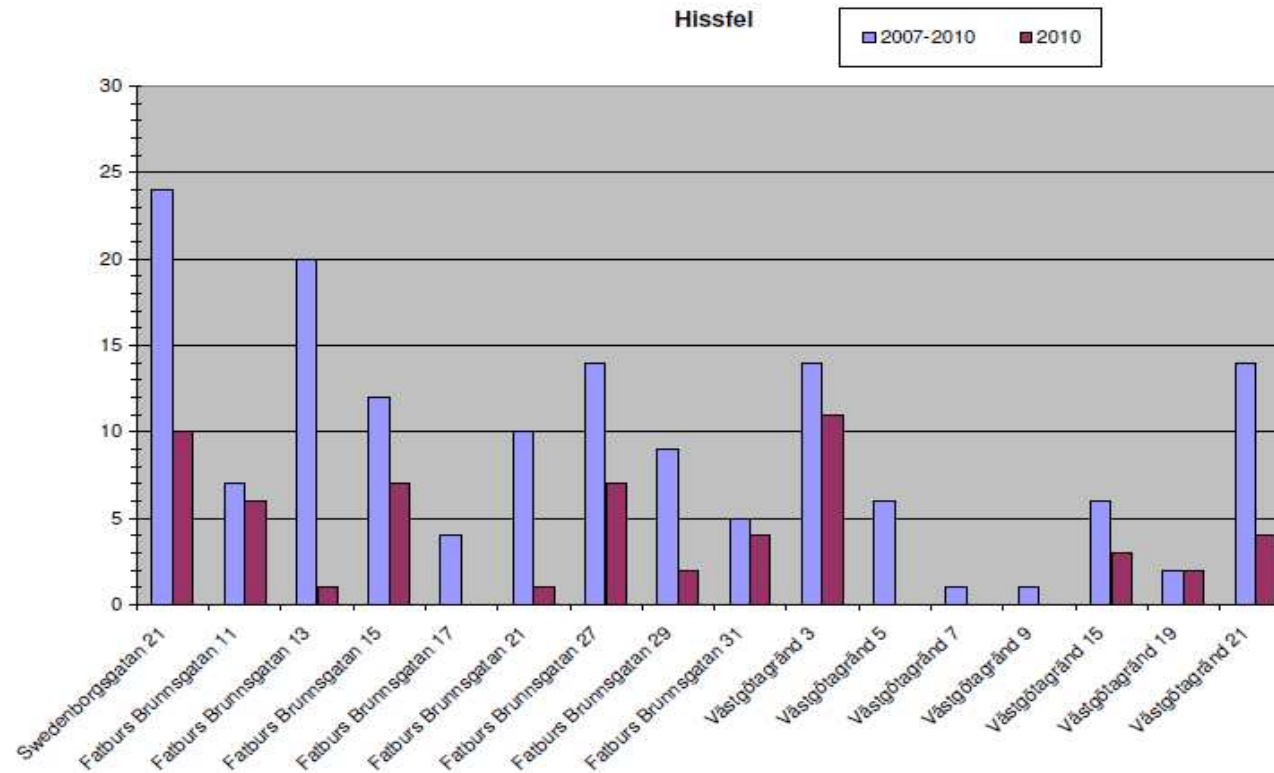




Ombyggnad och modernisering av hissarna i BRF Bågen



Statistik över antal fel per hiss



397 x 219 mm



Utdrag ur Boverkets Författningssamling

Kap. 2 Utförande och installation Gemensamma krav för anordningarna

1 §15 Motordriven anordning skall vara utförd och installerad så att den ger ett tillfredsställande skydd för säkerhet och hälsa vid användning, skötsel, underhåll och tillsyn.

Vid ändring av en motordriven anordning eller utbyte av viss del av anordningen skall den ändrade eller utbytta delen uppfylla kraven i denna författning.

Dessutom skall vid ändring eller byte av hissens styrsystem, apparatställ eller maskineri samt vid byte av hisskorgens inredning eller av hela hisskorgen, kraven i följande punkter i bilaga 5:1 uppfyllas på befintliga hissar med hisskorg avsedda för persontransport:

- manöverorgan i hisskorg och vid stannplan samt övrig utrustning i hisskorgen, skall vara användbara för personer med nedsatt rörelse- eller orienteringsförmåga enligt punkterna 1.6.1 och 1.6.2,
- korgdörr skall vara utförd enligt punkterna 3.1 och 4.1 i hissar som saknar dörr vid en korgöppning. I de fall hissen har fler än en korgöppning, gäller kravet för samtliga öppningar,
- kommunikationssystem skall möjliggöra en permanent förbindelse med en service för snabbt avhjälpande enligt punkterna 4.5 och 4.9 samt god belysning och nödbelysning skall finnas i hisskorg enligt punkterna 4.8 och 4.9.



Utdrag ur Boverkets Författningssamling

Vid ändring eller byte av hissens styrsystem, apparatställ eller maskineri skall dessutom kraven i följande punkter i bilaga 5:1 uppfyllas på befintliga hissar med hisskorg avsedda för persontransport:

- beröringsskydd mot elektriska elchocker från en schaktdörrens dörrlås och dörrkontakter skall finnas enligt punkten 1.6.4, 4:e strecksatsen,
- fritt utrymme skall finnas eller andra åtgärder vidtas enligt punkten 2.2 för att förebygga risken att en person som befinner sig schaktgropen eller schakttoppen blir klämd av hisskorgen samt
- anordning för att underlätta evakuering av inestängda passagerare skall finnas enligt punkten 4.4. (BFS 2006:26)

Krav på drift- och skötselutrymmen, utrymmen för maskineri och tillhörande utrustning, tillträdesvägar till dessa utrymmen och lyftanordningar för maskindelar finns även i Boverkets byggregler BFS 1993:57, avsnitt 3:31 och 3:32 samt i Arbetsmiljöverkets allmänna råd AFS 1991:6,

Underhåll av teknisk anordning. I Arbetsmiljöverkets föreskrifter och allmänna råd AFS 2000:42, Arbetsplatsen utformning finns närmare krav på utformning av arbetsplatser, t.ex. drift- och personalrum för linbaneanläggningar.

Vid ändring av hissar är kravet uppfyllt om den del som installeras uppfyller tillämpliga krav i bilaga 5:1. Ytterligare krav tillkommer dock för säkerhetskomponent som första gången släpps ut på marknaden eller om ändringen av hissen är så omfattande att den kan betraktas som en ny hiss.



Utdrag ur Boverkets Författningssamling

Kommentarer till några av strecksatserna i föreskriften:

– ett exempel på lämpligt utformade tillgänglighetsanpassade manöverorgan i hisskorg och vid stannplan samt utrustning i hisskorgen finns i SSEN 81-70 (1), avsnitt 5.3.2 och 5.4,

– andra säkerhetsanordningar, t.ex. fotocellanordning eller korggrind i stället för korgdörr, kan med stöd av kapitel 2, § 2 endast accepteras om installation av korgdörr medför oskäliga kostnader, är olämplig av varsamhetsskäl eller om tillgänglighetskraven för personer med nedsatt rörelse eller orienteringsförmåga inte kan uppfyllas.

Skillnaden i kostnad mellan installation av korgdörr respektive fotocellanordning eller korggrind kan normalt sett inte betraktas som oskälig. Om en fotocellanordning installeras bör denna ha en sådan funktion att anordningen vid aktivering och under reducerad hastighet inom stannplanszonen inte stannar hisskorgen förrän korgens golv befinner sig i nivå med stannplanet.

Likaså bör fotocellanordningen ha en sådan funktion att en schaktdörr endast kan öppnas om hisskorgens golv befinner sig i nivå med stannplanet. Detta krav gäller för alla stannplan oavsett om passagerarna har valt att åka till dem eller inte.

Fotocellanordningen bör skydda mot riskerna vid korgöppningen från golvnivå upp till minst 1,8 m höjd och bör bestå av flertal fotocellpar placerade i korgöppningen,

– exempel på lämpligt utformade kommunikationssystem finns i SS-EN 81-28 resp. SS-EN 81-70,

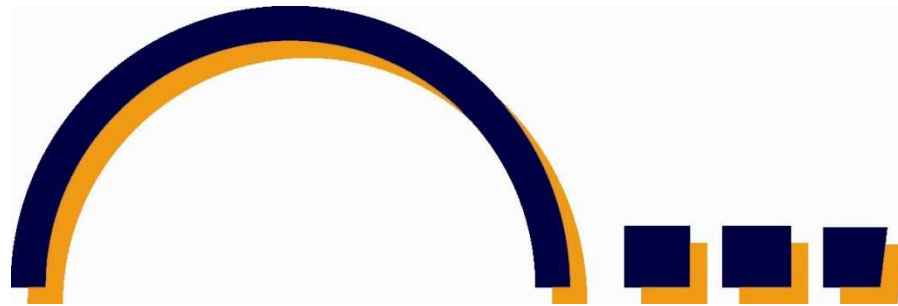
– för att underlätta evakuering av passagerare bör exempelvis hissen vara försedd med lämplig anordning eller att det finnas lämplig utrustning för att enkelt loss göra en hisskorg när dess fånganordning har aktiverats.
(BFS 2006:26)



Styrelsen föreslår att...

...extra stämman ger styrelsen ovillkorligt mandat att genomföra en ombyggnad och modernisering av föreningens hissar i enlighet med vad som här har redovisats.





Upprustning av tvättstugorna i BRF Bågen



Bakgrund

- Uppdrag från stämman 2008
 - Många brister i nuvarande tvättstugor
 - Bristande torkkapacitet
 - Tvättmaskinerna gamla och utslitna
- Öka kapaciteten i tvättstugan. Förbättra prestanda
- Tvättiderna dåligt utnyttjade.
Behövs verkligen alla?



Inriktning

Bättre tvättstugor...

- Tvättstugorna ska på ett tvättpass ha kapacitet att klara en normal veckotvätt som skåptorr
- Modern energieffektiv utrustning

... men färre

- God tillgänglighet även i fortsättning

Nya förråd som hyrs ut till medlemmarna

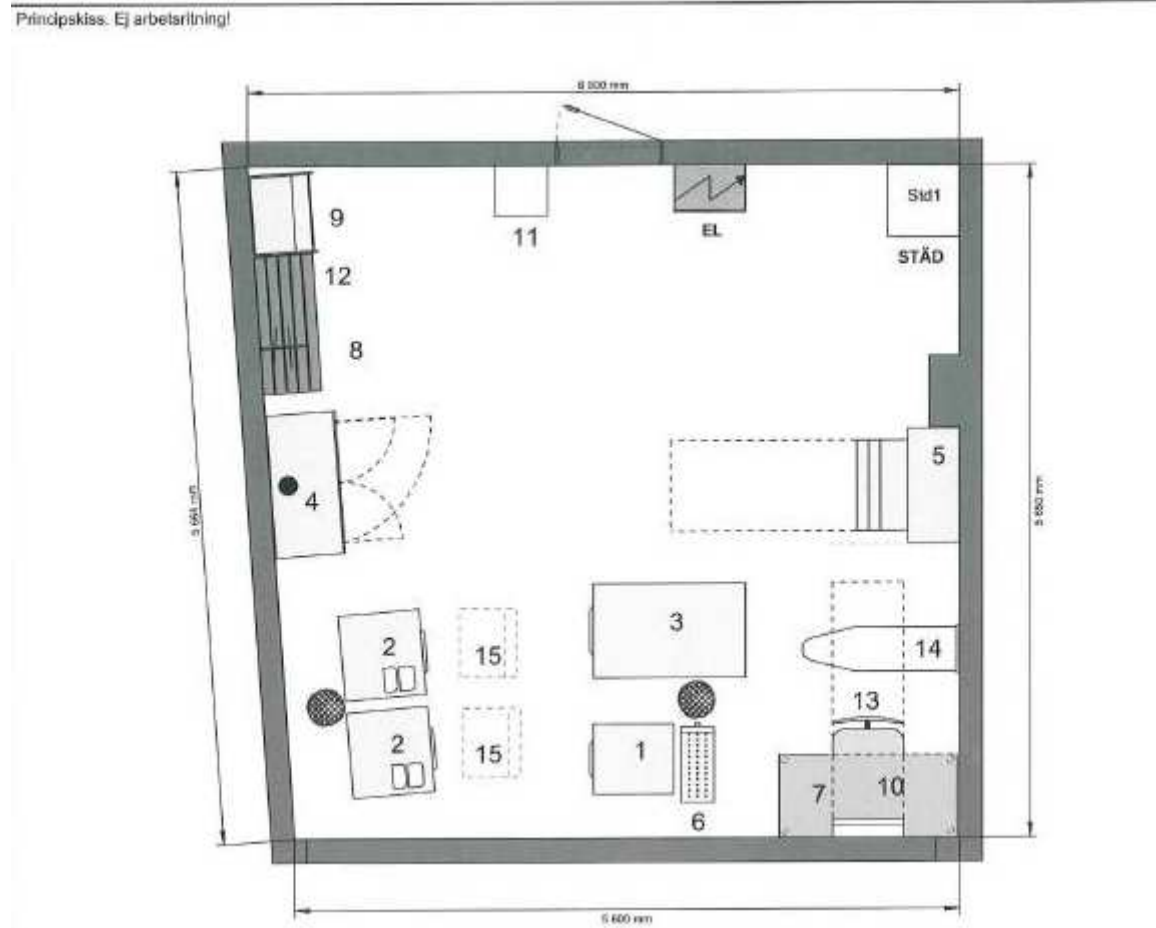


Tillgänglighetskrav

- Alla ska kunna nå sin tvättstuga utan gå utomhus
 - Tempelhusen: tre stugor behålls
 - Bågen: Passera en låst dörr i källarplanet (Upp till 36 lägenheter per tvättstuga i Bågen)
- Ökad kapacitet i tvättstugorna



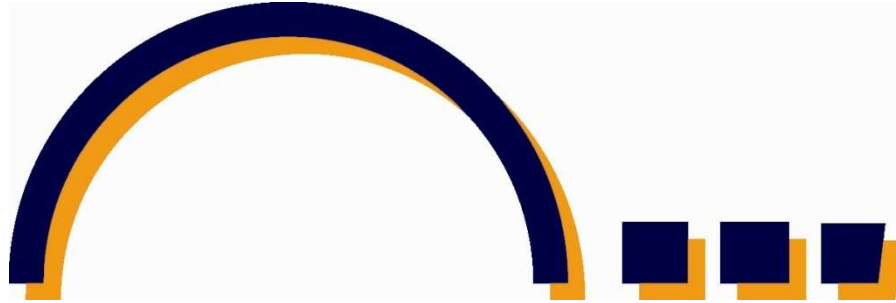
Tvättstuga i Bågen – Principskiss



Styrelsen föreslår ...

...att stämman godkänner att styrelsen genomför en upprustning av tvättstugorna i huvudsak enligt den här redovisade inriktningen





Kompletterande val av personer till valberedningen 2011



Kompletterande medlemmar till valberedning

- Gertrud Eriksson
- Jarl Enqvist

